

Fertigung Drehen NX

Ziele

In diesem Seminar wird die Fähigkeit zur 2-Achsen Dreh-Programmierung vermittelt. Die Möglichkeiten und Funktionen werden anhand von Anwendungsszenarien vorgestellt und durchgespielt. Sonderfälle und Erfahrungen aus der Praxis sollen die breitgefächerten Möglichkeiten des Moduls für den täglichen Anwendungsbedarf aufzeigen. Die Kombination mit den bereits in dem Grundkurs erlernten Modulen zu einer sinnvollen, durchgehenden NC-Bearbeitung stellt den Schlusspunkt dieser Schulung.

Inhalt

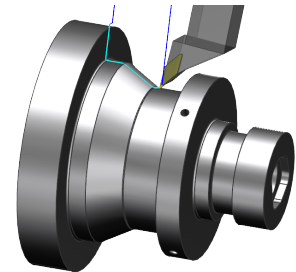
- Einführung in die 2-Achsen Drehbearbeitung
- Handhabung des Operation-Navigation-Tool (Philosophie, Struktur)
- 2-Achsen-Drehbearbeitungsfunktionalitäten: Schrappen, Schlichten, Teach-Mode, Einstechen, Gewindeschneiden, Bohren, Reiben und Gewindebohren auf Drehmitte
- Fräs-/Bohr-Bearbeitung mit angetriebenen Werkzeugen
- Programmierung eines kompletten Drehparts anhand eines Arbeitsablaufplanes
- Simulation/Optimierung der Operationen
- Postprocessing mit UG-Post

Weitere Voraussetzungen

Grundlagen der NC-Bearbeitungstechnologie sowie NX Anwendungserfahrung.

Anmerkung zur Dauer

Empfohlen werden 1 weiterer Tag vor Ort zur Vertiefung und Effizienzsteigerung in der Anwendung. Zusätzliche Tage nach Bedarf.



NX CAM Schulung



Dauer

3 Tage

Sprache

Deutsch

Kursunterlagen

Deutsch

Teilnehmerkreis

- Fertigungsingenieure
- NC-Programmierer
- Mitarbeiter der Arbeitsvorbereitung

Vorausgesetzte

Schulungen

- Fertigung 2 - NX CAM Grundlagen