

NX Formenbau Workshop

Ziele

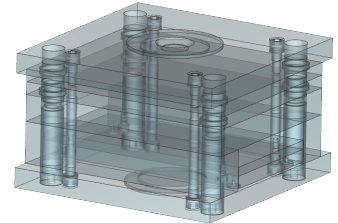
Dieser Workshop bietet Ihnen einen Überblick der verschiedenen Möglichkeiten der Konstruktion mit dem Wave-Geometrie-Linker von NX im Formenbau. Anhand verschiedener Übungsbeispiele erlernen Sie den Umgang mit dem Wave-Geometrie-Linker. Angelehnt an den Mold Wizard von NX werden Sie hierzu verschiedene Baugruppenstrukturen kennenlernen und anwenden. Dieser Workshop bietet Ihnen eine sichere Basis für den Umgang mit dem Wave-Geometrie-Linker von NX im Formenbau.

Inhalt

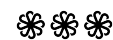
- Datenimport nach NX
- Artikelaufbereitung mit synchroner Konstruktion in NX
- Artikel-Analyse in NX (Entformbarkeit und Analysemöglichkeiten)
- Baugruppenstruktur in NX
- Wave-Geometrie-Linker und teileübergreifende Ausdrücke in NX
- Formtrennungsprozess in NX
- Bereiche definieren
- Trennlinien
- Patch-Flächen
- Trennflächen
- Formeinsätze/Kerne
- Formtrennung bearbeiten
- Formaufbau mit Normteilen in NX
- Änderungsprozess (Artikeländerung und Artikelaustausch)
- Baugruppen- und Komponenten-Zeichnungen in NX
- Stücklisten in NX

Weitere Voraussetzungen

Kenntnisse in der NX Benutzerführung, 3D-Modellierung, Baugruppen, Layer-Technik und Reference Sets. Grundkenntnisse über Freiformen in NX sind von Vorteil, aber nicht zwingend notwendig.



Spezialschulung



Dauer

2 Tage

Sprache

Deutsch

Kursunterlagen

Deutsch

Teilnehmerkreis

- NX Formenbau Konstrukteure