

Fertigung Fräsen NX - 2 Achsen

Ziele

In diesem Seminar werden Sie mit den Funktionalitäten und Möglichkeiten der Module Planar_Mill und Planar_Profile der 2-, 2 1/2-Achsen-Fräsbearbeitung vertraut gemacht. Die Möglichkeiten und Funktionen werden Anhand von Anwendungsszenarien vorgestellt und durchgespielt. Sonderfälle und Erfahrungen aus der Praxis sollen die breitgefächerten Möglichkeiten der Module für den täglichen Anwendungsbedarf aufzeigen. Die Einführung in die Mehrseiten Fräsbearbeitung nach dem Master-Model-Konzept stellt den Schlußpunkt dieser Schulung dar.

Inhalt

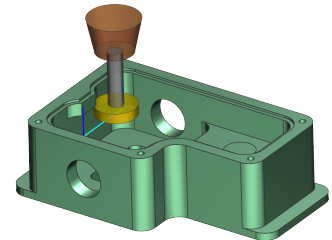
- 2-Achsen-Fräsbearbeitungsfunktionalitäten mit dem Modul Planar_Mill
- 2-Achsen-Profilbearbeitungsfunktionalitäten mit dem Modul Planar_Profile
- Optimierte Arbeitsweisen
- Abschlußprojekt (Mehrseitenbearbeitung) nach dem Master-Model-Konzept

Weitere Voraussetzungen

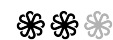
Grundlagen der NC-Bearbeitungstechnologie sowie NX Anwendungserfahrung. Mindestvoraussetzung sind die ersten 3 Tage an "CAM Grundlagen".

Anmerkung zur Dauer

Empfohlen werden zwei weitere Tage vor Ort zur Vertiefung und Effizienzsteigerung in der Anwendung. Zusätzliche Tage nach Bedarf.



NX CAM Schulung



Dauer

2 Tage

Sprache

Deutsch

Kursunterlagen

Deutsch

Teilnehmerkreis

- Fertigungsingenieure
- NC-Programmierer
- Mitarbeiter der Arbeitsvorbereitung

Vorausgesetzte

Schulungen

- Fertigung 2 - NX CAM Grundlagen